

LEGENDA

Confine amministrativo comunale

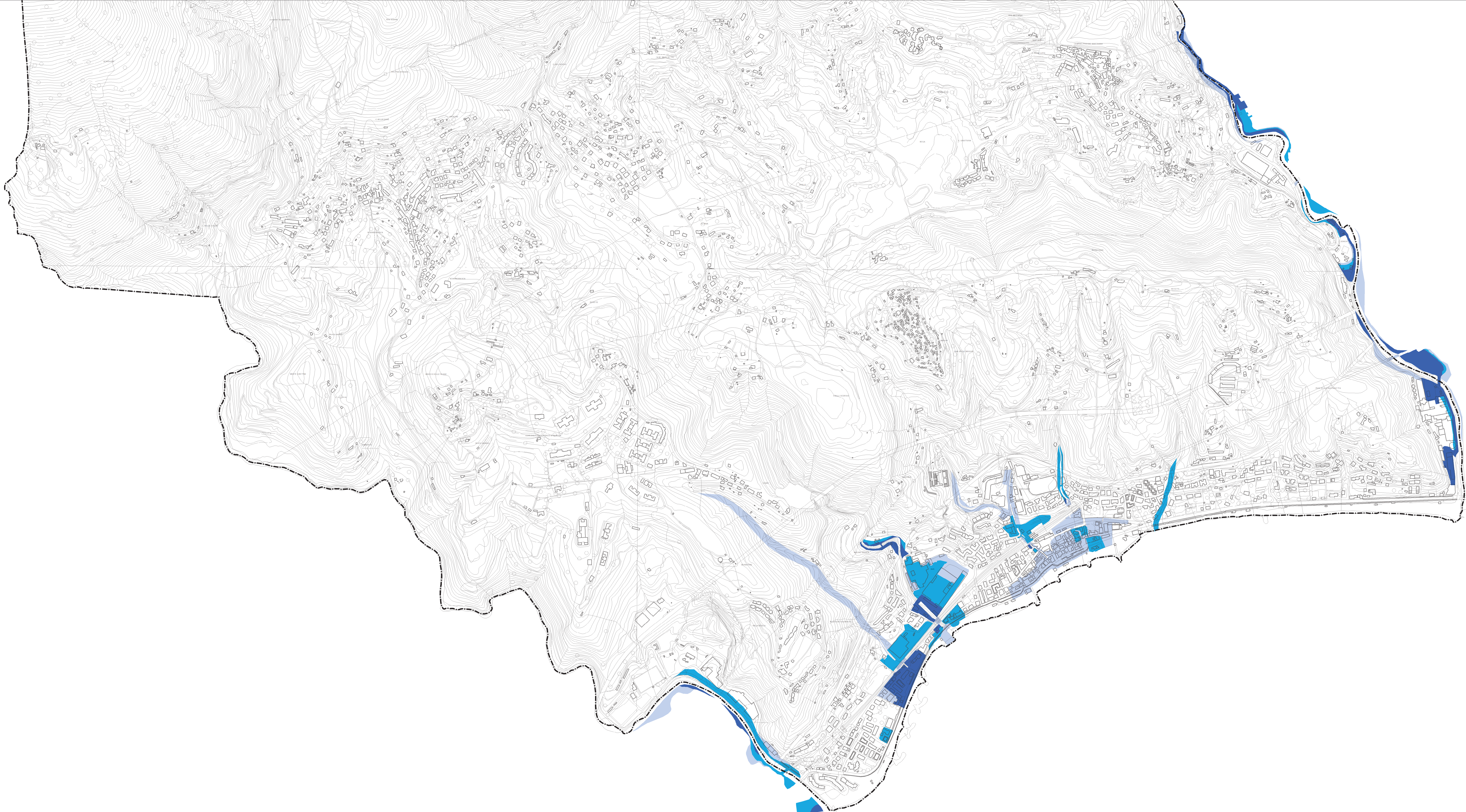
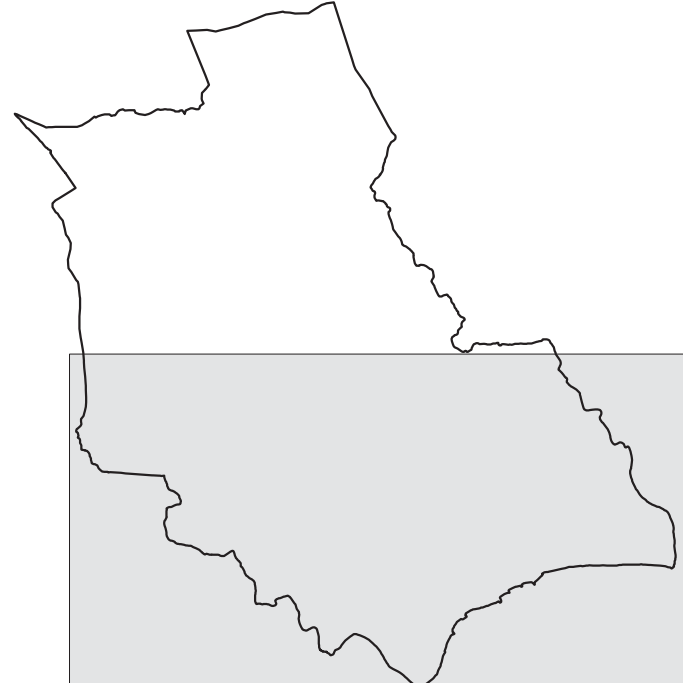
DIRETTIVA ALLUVIONI 2007/60CE RECEPITA DAL D.Lgs. 49/2010

Scenari di pericolosità alluvionale anno 2015

(Fonte: sito Ambiente in Liguria - sito ufficiale della Regione Liguria per l'ambiente)

- Aree inondabili frequenti, scenario H - Tr 30/50 anni
(abitanti potenzialmente coinvolti in caso di inondazione n° 162)
- Aree inondabili poco frequenti, scenario M - Tr 200 anni
(abitanti potenzialmente coinvolti in caso di inondazione n° 386)
- Aree inondabili rare, scenario L - Tr 500 anni
(abitanti potenzialmente coinvolti in caso di inondazione n° 885)

QUADRO UNIONE



COMUNE DI COGOLETO

PIANO URBANISTICO COMUNALE

COMMITTENTE	COMUNE DI COGOLETO via Rai, n. 84 CAP - 16016 - COGOLETO (GE) tel. 010 91701 - fax 010 9170225	
PROGETTISTA	Arch. Silvano Buzzi di: SILVANO BUZZI & ASSOCIATI 25077 Roè Volciano (BS) Via Bellini, 9 Tel. 0365 59581 - fax 0365 5958600 e-mail: info@buzziassociati.it pec: info@pec.buzziassociati.it C.F. - P.I. 05539890179	CO-PROGETTISTI Arch. R. Burlando Arch. G. Buongiovanni Arch. S. Soppa
		CONSULENTI Dott. F. Palazzo Dott. G. Rizzi
RESP. di COMMESSA COLLABORATORI	901 1	

DOCUMENTO	DESCRIZIONE FONDATIVA			
T05-02 DF	SISTEMA DEI VINCOLI IDROGEOLOGICI			
02 - ADOZIONE	DIRETTIVA ALLUVIONI 2007/60CE RECEPITA DAL D.Lgs. 49/2010			
r 00	SCALA 1:5.000			
COMMESSA	EMISSIONE	CLIENTE	INCARICO	REDAZIONE
U576	16 novembre 2017	E 321	Febbraio 2010	VERIFICATO 901 REDATTO 1

A TITOLO DELLE VEDIUTE LEGGE 30/03/2001 (ART. 17) IL DOTT. ARCHITETTO SILVANO BUZZI NON POTRE' ESSERE COPERTO PER IL PRODOTTO O COMPLETO ALIATRE PERSONE O SORTE SENZA AUTORIZZAZIONE DI SILVANO BUZZI & ASSOCIATI

CITTÀ METROPOLITANA DI GENOVA

REGIONE LIGURIA